

ЖК «Остров фантазий»

Элитная квартира, 424,2 кв.м., 5 комнат, холл, кухня-столовая, гостиная, две гардеробные комнаты, постирочная, кладовая, сауна, антресольный этаж с кабинетом – библиотекой. В квартире два входа. Отдельный вход с улицы через террасу 25,8 кв.м., второй вход через подъезд. Веранда с видом на парк. 3 машиноместа в гараже.

Продается квартира в уникальном жилом комплексе «Остров Фантазий». Элитный поселок расположен на территории природного парка «Москворецкий» на острове искусственного происхождения у подножия Крылатских холмов на площади 27 га. Помимо 24 коттеджей в поселке имеются 19 четырехэтажных домов. ЖК находится в черте города в одном километре от Рублевского шоссе. Его расположение дает возможность жить практически в центре города, но со всеми преимуществами загородной жизни. Живописный и экологически чистый район с множеством водоемов и парковых зон. Территория островной застройки со всех сторон окружена водой. Гребной канал на западе, Татаровское озеро с севера и Москва-река на юго-востоке создают уникальный микроклимат. Жилой комплекс оснащен современной автономной системой водоснабжения, отопления, пожаро-охранной сигнализацией, выделенная линия интернет. Чувство полной защищенности дает многоуровневая охранная система. На территории комплекса имеются зоны отдыха для детей и взрослых, пляжная зона отдыха, зона барбекю, по всей территории парковой зоны проложены дорожки для пеших прогулок и велосипедистов.

























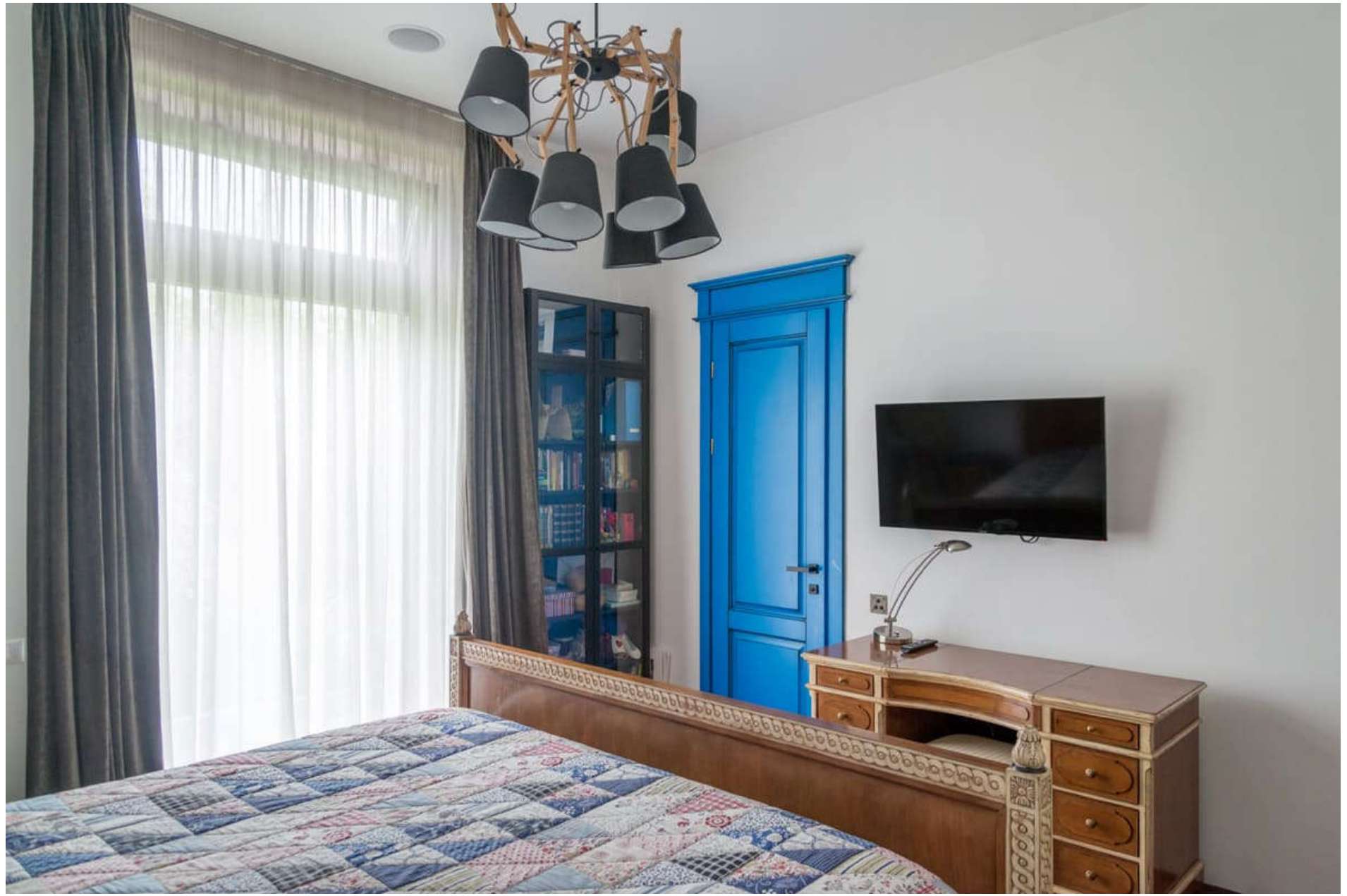


















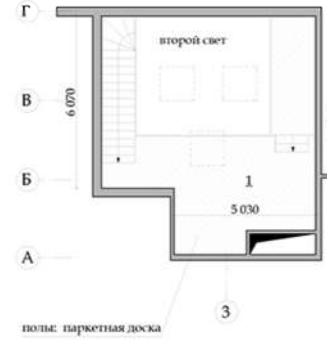




План помещения после проводимых работ
М 1:150



АНТРЕСОЛЬ 2 ЭТАЖА



Экспликация помещений

эт.	№пом.	Наименование	Площ. м ²
2	1	холл	43,6
	2	санузел	3,7
	3	гардеробная	3,2
	4	кладовая	11,1
	5	коридор	3,6
	6	постирочная	8,6
	7	комната жилая	27,6
	8	гостиная	73,0
	9	кухня	43,3
	10	кладовая	6,0
	11	санузел	1,5
	12	санузел	6,1
	13	тамбур	1,7
	14	комната жилая	33,5
	15	постирочная	4,9
	16	санузел	15,7
	17	душевая	1,8
	18	комната жилая	19,3
	19	гардеробная	11,3
	20	санузел	3,9
	21	гардеробная	4,9
	22	санузел	12,6
	23	комната жилая	22,3
	24	коридор	10,3
	25	комната жилая	19,8
итого по эт. 2:			393,3
ант.эт.	1	кабинет	30,9
итого по ант. этажу:			30,9
итого всего:			424,2
2	за итогом:		
	26	терраса	25,8

Инв. и подл.
 Подпись и дата
 Взам. инв. №
 Согласовано:

Примечание:

- размеры и площади помещений уточнить после выхода техника БТИ
- перегородки возводить из ГКЛ или в полкирпича.

Заказчик: <i>владелец помещения</i>		
Изм. Кол. уч. Лист № док. Подпись Дата		
Архитектор <i>Боговлянская</i>	стадия	лист
	П	21
План помещения после проводимых работ		
Копиробал	СТАЛБЕК  Формат А3	